

Sejlsbestemmelser for Columbus Marine 2 STAR CUP 2024 Middelfart

30. August 2024

1 Regler

- 1.1 Sejladserne sejles efter de i Kapsejlsreglerne definerede regler inkl. Skandinavisk Sejlerforbunds og Dansk Sejlunions forskrifter. [De overordnede Sejlsbestemmelser for de 4 sejladser](#), samt disse regler.
Efter kl. 21 sejles efter søvejsregler og lanterner skal være tændte.

2 Meddelelser til deltagerne.

Meddelelser til deltagerne vil blive slået op på sejlsdagens officielle opslagstavle www.2starcup.dk/opslagstavle/.

4 Signaler, der gives på land

Signaler der gives på land sættes i signalmasten ved Middelfart Sejlklubs klubhus.

5 Tidsplan

Registrering: fredag fra kl. 17.30 til 19:00
Aftensmad: fredag kl. 18:00-19:30
Skippermøde: fredag kl. 19.00
1. Varselsignal: fredag kl. 19.55
Præmieoverrækkelse: Umiddelbart efter sejlsdagen. Lodtrækningspræmier kun blandt tilstedeværende.
Registrering, Spisning og Skippermøde og præmieoverrækkelse foregår i Middelfart Sejlklubs klubhus.

7 Kapsejlsområde.

Farvandet omkring Middelfart. Der tilstræbes at benytte sømærker i området som rundingsmærker, alternativet MS' kapsejlsmærker i Gamborg Fjord.

8 Banen

Se Bilag 1

9 Start og mållinje

Start og mållinje er sammenfaldende. Den afgrænses af MS - flagstang ved dommerhuset på molen og udlagt gul bøjle med gult flag ud for dommerhuset. Startlinjen passeres fra nordvest mod sydøst og mållinjen i modsat retning.

12 Tidsfrister og sejlsdagsstart.

Sejlsdagen tilstræbes at tage 2-3 timer fra kl 20. Både der ikke er i mål senest 23:30, regnes for ikke fuldførte.

Bilag 1 – Banen

Banelængde 12,93 sømil

SM - Start

B1 – Stenderup Hage - Grøn sideafmærkning om styrbord

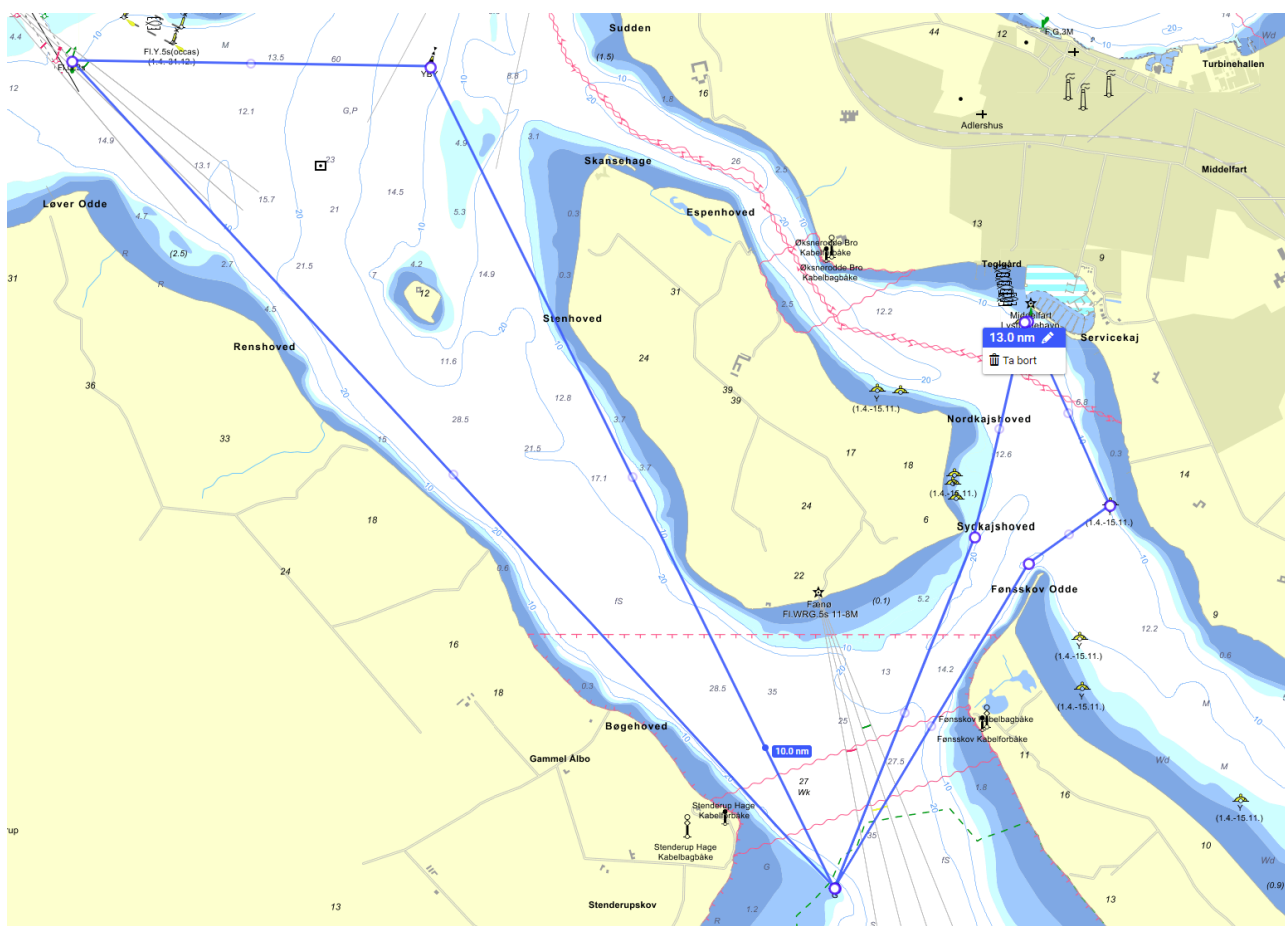
B2 – Skærbækværket - Grøn Sideafmærkning om styrbord

B3 – Flessingen – Vest Kompassafmærkning om styrbord

B1 – Stenderup Hage - Grøn sideafmærkning om bagbord

B4 – Skrillingestrånd . Gul flagbæje om bagbord

SM - Mål



Bøje	Bredde DD	Længde DD	Bredde DDM	Længde DDM	Bredde DMS	Længde DMS
Bøje B1	55.45774°	9.70318°	55°27.464'N	9°42.191'Ø	55°27'27.9"N	9°42'11.4"Ø
Bøje B2	55.50623°	9.62423°	55°30.374'N	9°37.454'Ø	55°30'22.4"N	9°37'27.2"Ø
Bøje B3	55.50588°	9.66134°	55°30.353'N	9°39.680'Ø	55°30'21.2"N	9°39'40.8"Ø
Bøje B4	55.48017°	9.73167°	55°28.810'N	9°43.900'Ø	55°28'48.6"N	9°43'54.0"Ø
Bøje FR	55.47657°	9.72329°	55°28.594'N	9°43.397'Ø	55°28'35.7"N	9°43'23.8"Ø
Bøje FS	55.47812°	9.71715°	55°28.687'N	9°43.029'Ø	55°28'41.2"N	9°43'1.7"Ø
Bøje SM	55.49085°	9.72249°	55°29.451'N	9°43.349'Ø	55°29'27.1"N	9°43'21.0"Ø